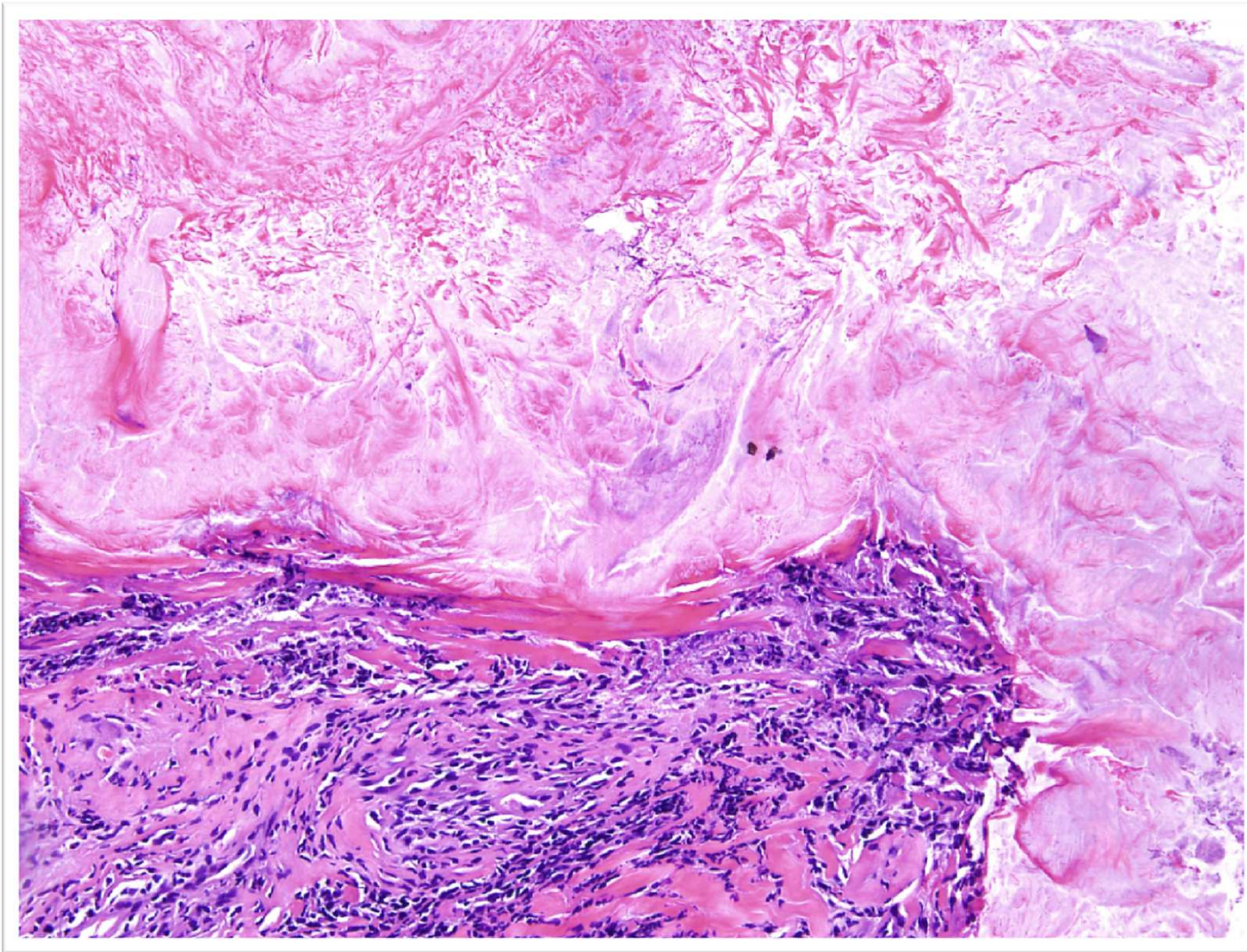


El caso del mes

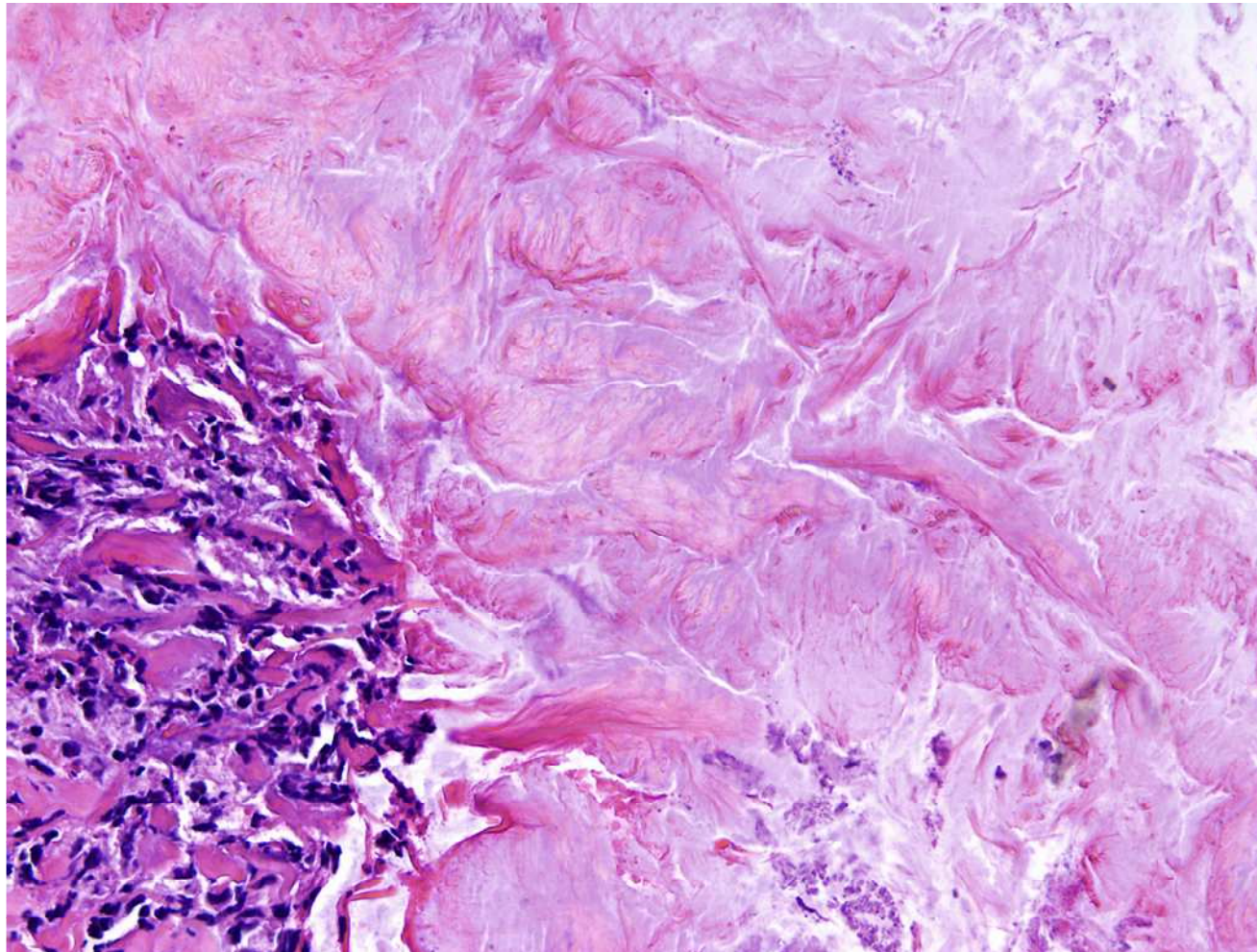
Noviembre 2013



Nódulo ulcerado de consistencia pétrea en pene

El caso del mes

Noviembre 2013



La imagen muestra tejido conectivo con inflamación crónica y un material floculento i sonrosado, que parece pintado con acuarelas

Diagnóstico: Depósito de ácido úrico (tofo gotoso)

Comentario

- La gota es un trastorno metabólico relativamente frecuente que cursa con artropatía periférica y tofos que son depósitos de monourato sódico (ácido úrico). Además, pueden existir complicaciones renales
- Los individuos trasplantados, las mujeres y las personas de edad avanzada son más propensos a desarrollar tofos
- La localización más frecuentes de los tofos son las pequeñas articulaciones distales de las extremidades. No obstante, se han descrito casos en que los depósitos aparecieron en situaciones atípicas como huesos, tendones, ligamentos, nervios, vísceras, cabeza y cuello, piel o la porción distal del pene
- Estos depósitos pueden ser la primera manifestación de la enfermedad y un diagnóstico precoz permite la instauración de tratamiento antes que aparezcan complicaciones irreversibles